



BOTTIN DES RESSOURCES

MUNICIPALITÉ DE MANDEVILLE

162, rue Desjardins, C. P. 60
Mandeville (Québec) J0K 1L0
Tél. : 450 835-2055 - Téléc. : 450 835-7795
mandeville.ca - municipalité.dg@mandeville.ca

2017

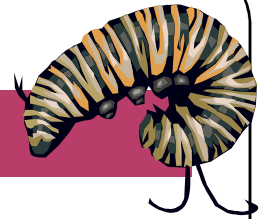
TABLE DES MATIÈRES

FAMILLES	2
PERSONNES ÂGÉES	3
JEUNESSE	4
FEMMES	5
FAIBLE REVENU	6
PERSONNES HANDICAPÉES	7
SANTÉ MANTALE	8
MULTICLIENTÈLE	9
LIGNES D'ÉCOUTE	10

*« Trois personnes s'aidant l'une
l'autre suffisent pour porter
la charge de six »
- Proverbe espagnol*



FAMILLES



Cible famille Brandon (450) 835-9094

15, rue Monday, Saint-Gabriel-de-Brandon (Québec) J0K 1L0

Table régionale des organismes communautaires familles .. (450) 835-9094 de Lanaudière (TROCFL)

15, rue Monday, Saint-Gabriel-de-Brandon (Québec) J0K 1L0

Ateliers Éducatifs Les Petits Mousses (450) 759-3327

994, rue De Lanaudière, Joliette (Québec) J6E 3N6

Association de Parents d'enfant trisomique-21 de..... (450) 477-4116 Lanaudière

245, chemin des Anglais, Mascouche (Québec) J7L 3P1

Aux trouvailles de Mandeville (450) 835-7207

80, rue Saint-Charles-Borromée, Mandeville (Québec) J0K 1L0

Carrefour pour souffler à tête reposée (450) 836-2020

588, rue Montcalm, bureau 219, Berthierville (Québec) J0K 1A0

Corporation Répit-Dépannage de Lanaudière/..... (450) 755-2591 La Maison Clémentine

159, rue Lajoie Nord, Joliette (Québec) J6E 5K6

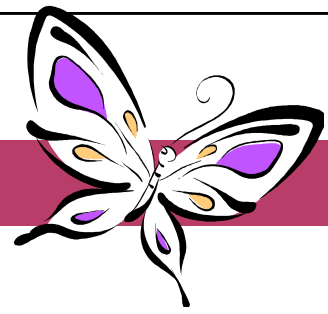
Les Répits de Gaby (450) 754-2782

51, 19^e Rue, Crabtree (Québec) J0K 1B0

La joujouthèque Farfouille inc. (450) 752-2587

845, Saint-Louis, Joliette (Québec) J6E 3A3





PERSONNES ÂGÉES

**Association québécoise de défense des droits des... (450) 835-4707
personnes retraitées et préretraitées Brandon**

30, rue Saint-Gabriel, bureau 310, Saint-Gabriel-de-Brandon (Québec) J0K 2N0

Coop de services à domicile de D'Autray..... (450) 836-0798

725, rue Montcalm, Berthierville (Québec) J0K 1A0

L'Appui Lanaudière..... (450) 394-4111

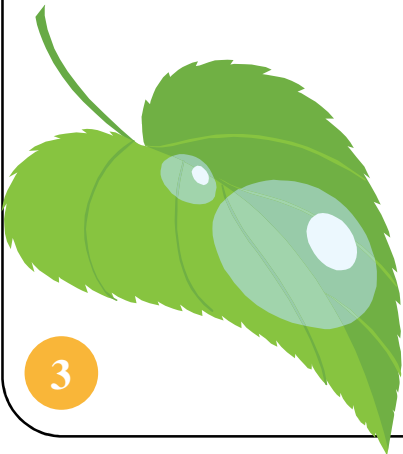
190, rue Montcalm, Joliette (Québec) J6E 5G4

Société Alzheimer de Lanaudière..... (450) 759-3057

190, rue Montcalm, Joliette (Québec) J6E 5G4

Soutien Communautaire en logement social (450) 916-2607

1010, rue Montcalm, Berthierville (Québec) J0K 1A0



JEUNESSE

Enfance Libre Lanaudière (450) 760-4848

1208, rue de Lanaudière, Joliette (Québec) J6E 3P1

Maison des jeunes Sens Unique secteur Brandon..... (450) 835-9993

178, rue Dequoy, Saint-Gabriel-de-Brandon (Québec) J0K 2N0

Maison d'hébergement Accueil jeunesse (450) 759-4610
Lanaudière

1094, boulevard Manseau, Joliette (Québec) J6E 3G8

REPARS, organisme de justice alternative (450) 755-3815

200, De Salaberry, Joliette (Québec) J6E 4G1

Dysphasie Lanaudière (450) 394-5510

144, rue Saint-Joseph, bureau 2-08, Joliette (Québec) J6E 5C4



FEMMES

**CALACS Coup de cœur Centre d'aide et de lutte (450) 756-4999
contre les agressions à caractère sexuel**

C.P. 31, Joliette (Québec) J6E 3Z3

Centre Avec des Elles inc. (450) 835-3393

158, rue Marcel, Saint-Gabriel-de-Brandon (Québec) J0K 2N0

Maison Pauline Bonin (450) 752-6730

144, rue Saint-Joseph, bureau 204, Joliette (Québec) J6E 5C4

**Table de concertation des groupes de femmes (450) 752-0049
de Lanaudière**

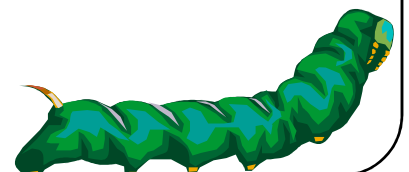
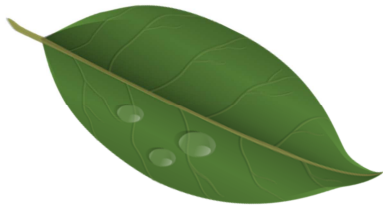
144, rue Saint-Joseph, suite 200, Joliette (Québec) J6E 5C4



FAIBLE REVENU

Aux Trouvailles de Mandeville (450) 835-7207
80, rue Saint-Charles-Borromée, Mandeville (Québec) J0K 1L0

Source de vie St-Gabriel (450) 835-1837
147, rue Beausoleil, Saint-Gabriel-de-Brandon (Québec) J0K 2N0



PERSONNES HANDICAPÉES

**Association des personnes handicapées de (450) 835-9313
Brandon**

153, rue Michaud, bureau 3, Saint-Gabriel-de-Brandon (Québec) J0K 2N0

**Association des parents d'enfant trisomique-21 (450) 477-4116
de Lanaudière**

245, chemin des Anglais, Mascouche (Québec) J7L 3P1

**Association des personnes handicapées (450) 474-8268
visuelles de Lanaudière**

2500, boulevard Mascouche, local 118, Mascouche (Québec) J7K 0H5

Programme Transport Hébergement (450) 759-8222

1000, boulevard Sainte-Anne, local RCA-53, Saint-Charles-Borromée (Québec) J6E 6J2

Service de transport MRC de D'Autray (450) 835-9711

153, rue Saint-Gabriel, Ville Saint-Gabriel (Québec) J0K 2N0

Service Régional d'Interprétariat de Lanaudière (450) 759-7966

144, rue Saint-Joseph, suite 100, Joliette (Québec) J6E 5C4

Société de l'autisme région Lanaudière (SARL) (450) 759-9788

144, rue Saint-Joseph, suite 100, Joliette (Québec) J6E 5C4

Association des Sourds de Lanaudière inc..... (450) 752-1426

200, rue de Salaberry, local 312, Joliette (Québec) J6E 4G1

**Association régionale de loisirs pour personnes (450) 752-2586
handicapées de Lanaudière**

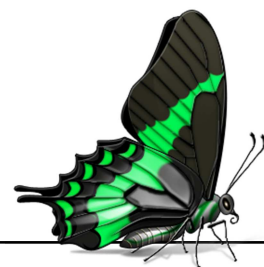
200, rue de Salaberry, bureau 305, Joliette (Québec) J6E 4G1

**Table de concertation régionale des associations (450) 755-1488
de personnes handicapées de Lanaudière**

200, rue de Salaberry, Joliette (Québec) J6E 4G1

Association sclérose en plaques de Lanaudière (450) 753-5545

200, rue de Salaberry, bureau 307, Joliette (Québec) J6E 4G1



SANTÉ MENTALE

Centre de prévention du suicide de Lanaudière 1 (866) 277-3553

C.P. 39, Joliette (Québec) J6E 3Z3

Centre de réadaptation la Myriade (450) 835-7729

30, rue Saint-Gabriel, Saint-Gabriel-de-Brandon (Québec) J0K 2N0

La lueur du phare de Lanaudière..... (450) 752-4544

676, boulevard Manseau, Joliette (Québec) J6E 3E6

Le Croissant de Lune..... (450) 835-7222

168, rue Saint-Pierre, Saint-Gabriel-de-Brandon (Québec) J0K 2N0

Les services de crise de Lanaudière..... 1 (800) 436-0966

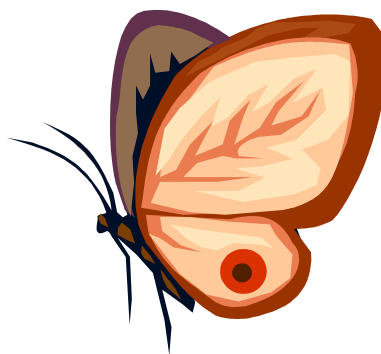
Repentigny (Québec)

**Centre d'aide pour hommes de Lanaudière
(CAHo)** (450) 756-4934

688, boulevard Manseau, Joliette (Québec) J6E 3E6

Pleins droits de Lanaudière (450) 394-0779

718, boulevard Manseau, Joliette (Québec) J6E 3E9



MULTICLIENÈLE

Aux Couleurs de la Vie Lanaudière (450) 752-4436

144, rue Saint-Joseph, Joliette (Québec) J6E 5C4

Cancer-aide Lanaudière (450) 756-0869

2, rue Saint-Charles-Borromée Nord, Joliette (Québec) J6E 4R2

Centre de santé et de services sociaux du Nord de Lanaudière (CSSSNL) (450) 835-4707

30, rue Saint-Gabriel, Saint-Gabriel (Québec) J0K 2N0

L'association régionale de la Fibromyalgie de Lanaudière (ARFL) (450) 755-1184

200, rue de Salaberry, bureau 135, Joliette (Québec) J6E 4G1

Le Réseau communautaire d'aide aux alcooliques et autres toxicomanes ... (450) 759-4545

200, rue de Salaberry, bureau 308, Joliette (Québec) J6E 4G1

Réseau des aidants naturels D'Autray..... (450) 836-0711

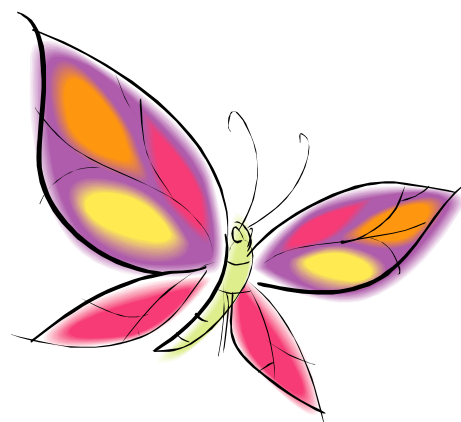
588, rue Montcalm, bureau 220, Berthierville (Québec) J0K 1A0

Santé à coeur de D'Autray Matawinie (450) 835-3592

C.P. 982, Saint-Gabriel (Québec) J0K 2N0

Centre d'action bénévole Brandon..... (450) 835-9033

75, rue Saint-Cléophas, Saint-Gabriel-de-Brandon (Québec) J0K 2N0



LIGNES D'ÉCOUTE

Ligne Aide Abus Aînés	1 (888) 489-2287
Centre de prévention du suicide	1 (866) 277-3553
Tel-Aînés	1 (877) 353-2463
Ligne INFO-aidants	1 (855) 852-7784
Tel-jeunes.....	1 (800) 263-2266
Ligne parents.....	1 (800) 361-5085

